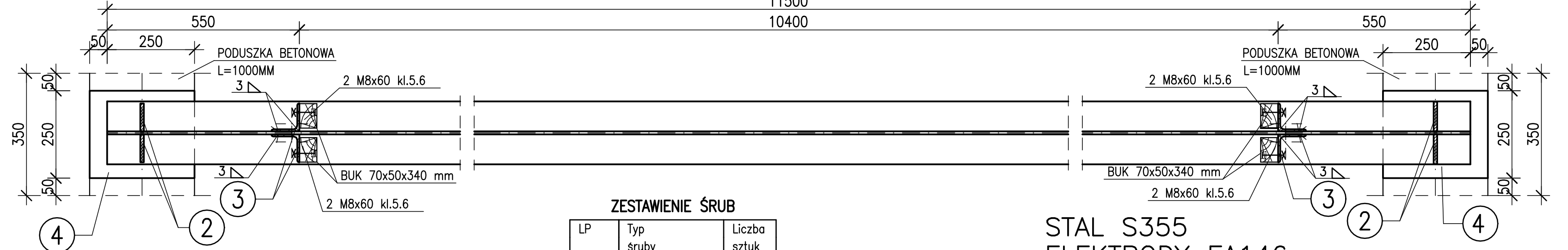
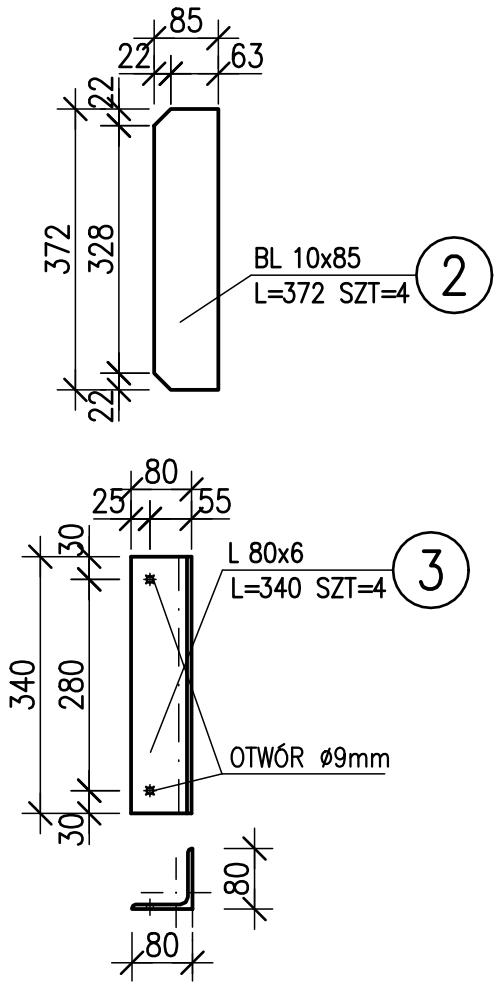
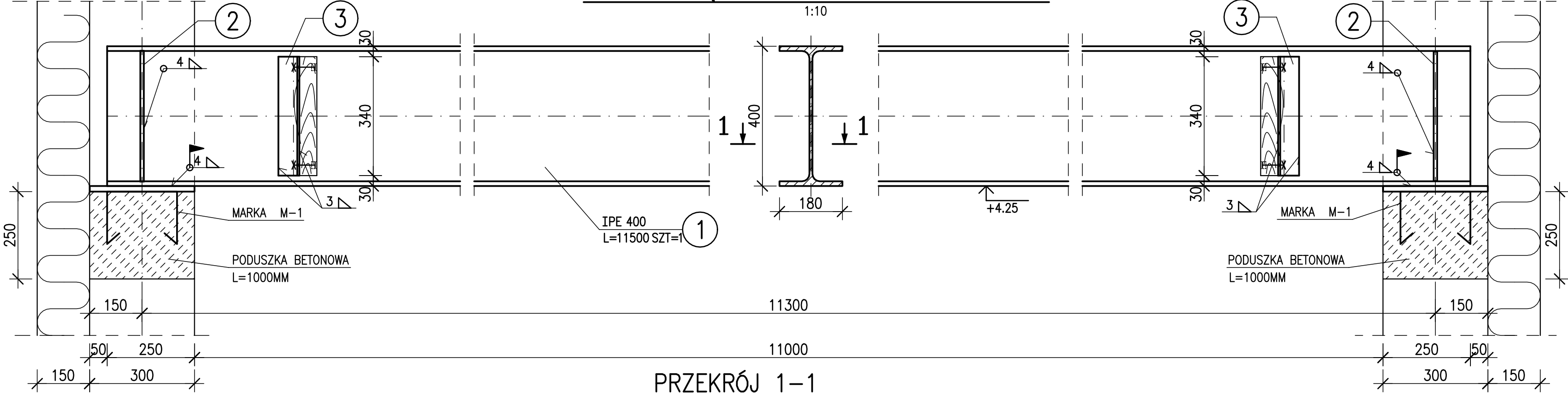


BELKA WCIĄGNIKA IPE400 ETAP I – SZT.1

BUDYNEK INSTALACJI ODWADNIANIA I PRZETWARZANIA OSADU OB.6



ZESTAWIENIE ŚRUB

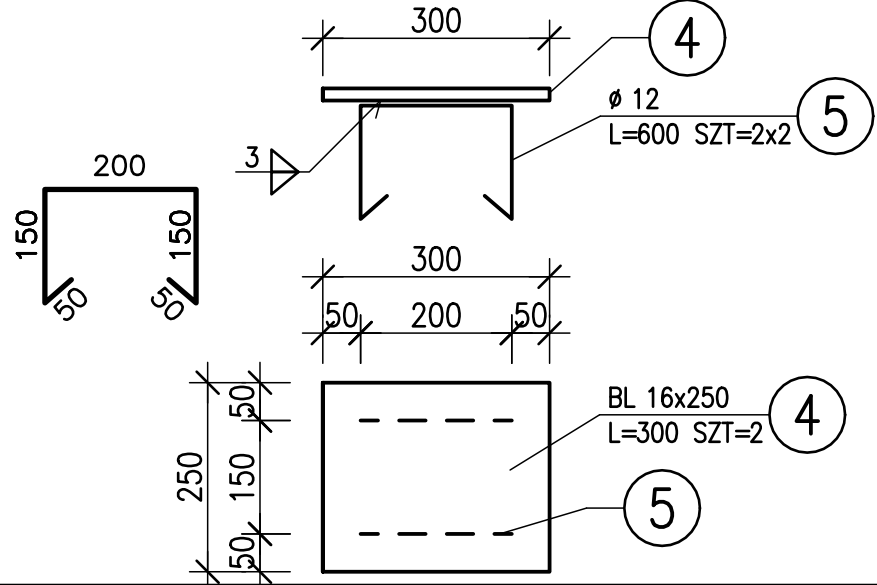
LP	Typ śruby	Liczba sztuk
1	M8x60 kl.5.6	8
Razem		8

STAL S355
ELEKTRODY EA146

ZESTAWIENIE STALI

NUMER ELEMENTU	NAZWA ELEMENTU	DŁUGOŚĆ [mm]	GATUNEK STALI	LICZBA SZTUK	DŁ. RAZEM [m]	MASA JEDN [kg/m]	MASA 1 ELEM [kg]	MASA RAZEM [kg]
1	IPE 400	11500	S355	1	11.50	66.30	762.45	762.45
2	BL 10x85	372	S355	4	1.49	6.67	2.48	9.93
3	L 80x6	340	S355	4	1.36	7.34	2.50	9.98
4	BL 16x250	300	S355	2	0.60	31.40	9.42	18.84
5	Ø 12	600	S355	4	2.40	0.89	0.53	2.14
OGÓŁEM								803.34
NADDATEK NA SPOINY: 1.8%								14.46
NADDATEK NA NIERÓWNOŚCI: 2%								16.07
NADDATEK NA ELEM. DODATK.: 1.5%								12.05
RAZEM:								845.92
WYKONAĆ: x 1								845.92

MARKA M-1



JEDNOSTKA PROJEKTOWA: EKO-OLTO Tomasz Olechno ul. Piłsudskiego 1/2/8 85-783 Żelazna Góra tel. 601 430 707 e-mail: tomasz.olechno@wp.pl			
INWESTOR: GINA DOBRA UL. SZCZECIŃSKA 16 A 72-003 DOBRA K/SZCZECINA			
NAZWA PROJEKTU: „Przebudowa i rozbudowa węzła przeróbki osadów na terenie oczyszczalni ścieków w Redlicy, gm. Dobra”			
LOKALIZACJA: Działka nr 1/2, Obr. ew. 321101_2.0011, Redlica, jednostka ewidencyjna 321101_2, Dobra, powiat policki, woj. zachodniopomorskie			
FAZA ZADANIA: PROJEKT WYKONAWCZY - Etap I i II			SKALA: 1:50
TYTUŁ RYSUNKU: Budynek instalacji odwadniania i przetwarzania osadu - Belka wciągnika IPE400 etap I			
NR RYSUNKU: K-17		NR UPRAWNIEN UAN-8345/ 996/86	DATA 07.2021r.
PROJEKTANT: inż. Mirosław Zygmunt		SPRAWDZAJĄCY: mgr inż. Janusz Przybyś	PODPIS [Signature]